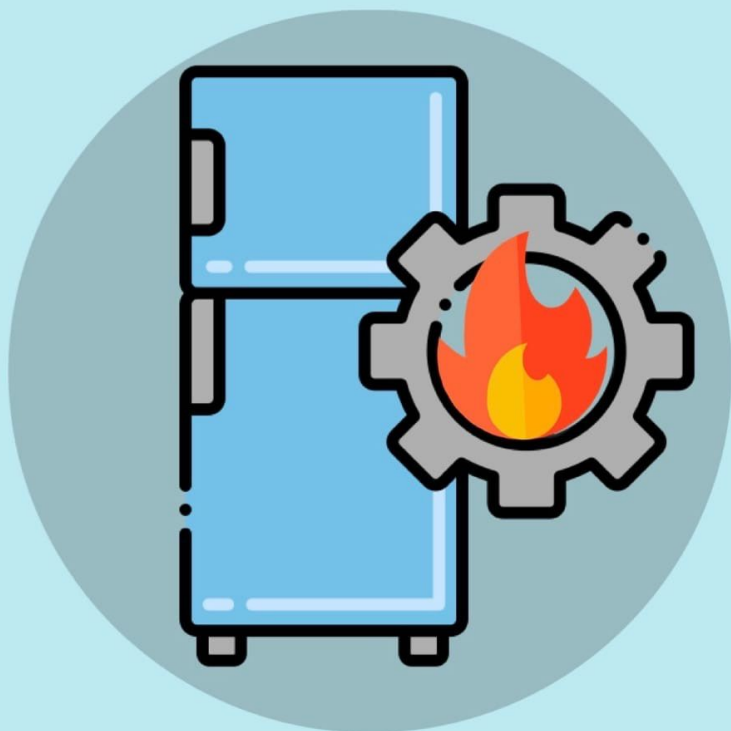


# ПОЖАРНАЯ БЕЗОПАСНОСТЬ ХОЛОДИЛЬНИКА



Что делать,  
чтобы  
не допустить  
возгорания! 🙅

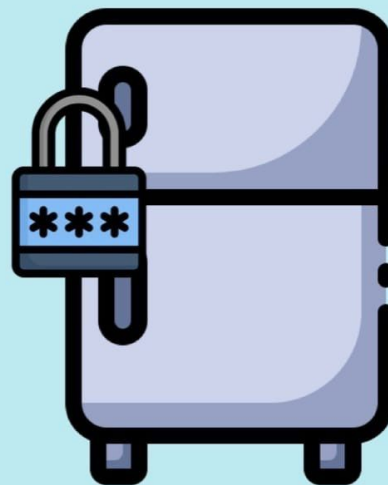
1

## ОЧИСТКА ОТ ПЫЛИ



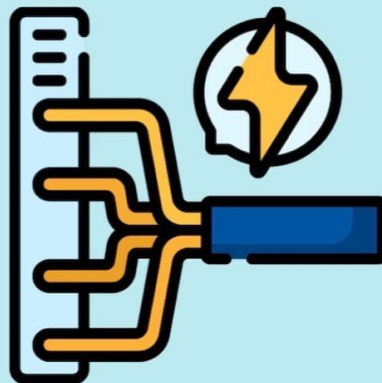
Очищайте 2 раза в год заднюю стенку холодильника от пыли. Используйте для этого пылесос или мягкую щетку.

# 2 КОНТРОЛЬ ГЕРМЕТИЧНОСТИ КОНСТРУКЦИИ



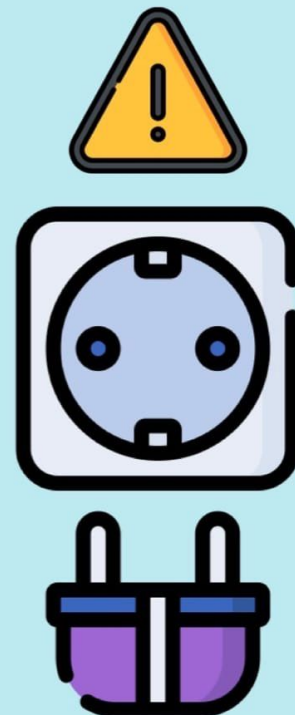
Дверь должна закрываться плотно, от лёгкого надавливания. Если возникли сложности при закрытии дверцы холодильника, обратитесь в сервисный центр.

# 3 ВНИМАТЕЛЬНОЕ ОТНОШЕНИЕ К ПРОВОДКЕ



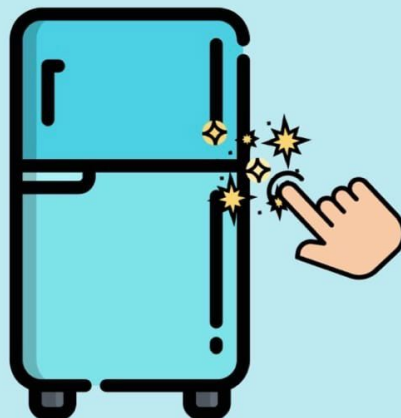
Следите за состоянием электропроводки. Если на момент покупки устройства есть сомнения в ее качестве, подключите холодильник к стабилизатору напряжения.

# 4 КОНТРОЛЬ РАЗЪЁМОВ ЭЛЕКТРОСЕТИ



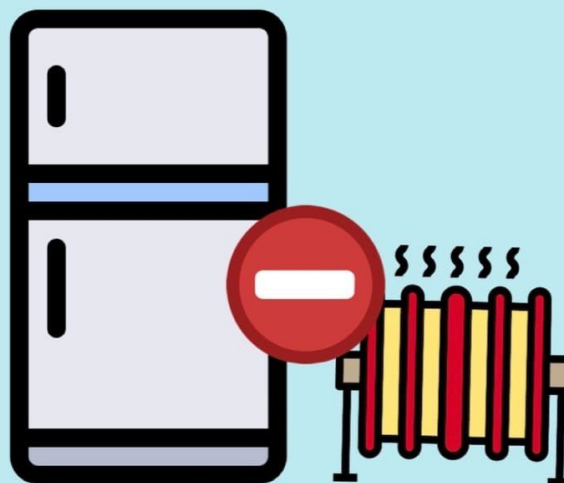
Контролируйте состояние разъемов электросети: переходников, розеток и тройников. Если заметили следы плавления или запах гари, немедленно произведите замену. Кроме того, обращайте внимание на состояние сетевого шнура. На корпусе и изоляции не должно быть повреждений. При сильном нагреве штепсельной вилки, обратитесь за помощью к мастеру.

# 5 КОНТАКТ С МЕТАЛЛИЧЕСКОЙ ПОВЕРХНОСТЬЮ



Если при контакте с металлической поверхностью холодильника периодически ощущаются пощипывания и покалывания, это первый сигнал к возможному возгоранию. Срочно обратитесь в сервисный центр.

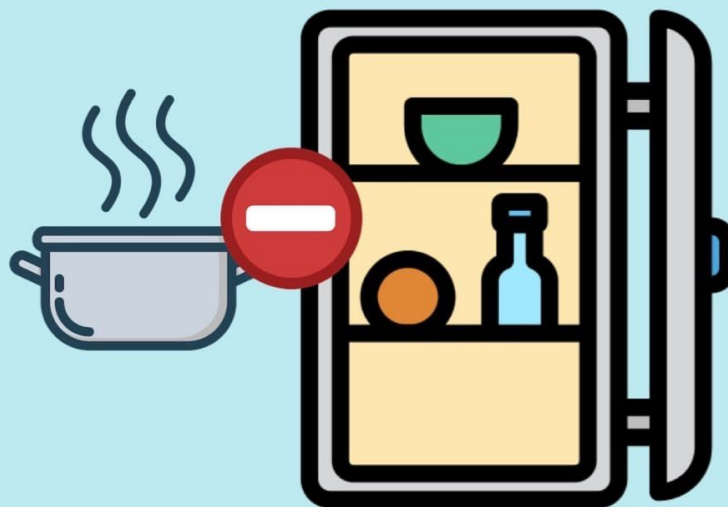
# 6 РАСПОЛОЖЕНИЕ УСТРОЙСТВА



Постарайтесь не ставить холодильник вблизи отопительных приборов. В идеале, чтобы холодильник стоял в тени, куда не попадают солнечные лучи.

7

## ГОРЯЧИЕ БЛЮДА



Не ставьте горячие блюда в холодильник.  
Перед хранением в холодильнике пища  
должна остыть естественным образом.



# ЕСЛИ ЗАГОРЕЛСЯ ХОЛОДИЛЬНИК:



обесточьте квартиру  
или отключите прибор,  
выдернув шнур из  
розетки



категорически запрещено  
тушить электроприбор  
водой!



позвоните пожарным по  
телефонам «101» или «112»



на начальном этапе  
возгорания поможет  
порошковый  
огнетушитель

ХОТИТЕ СДЕЛАТЬ  
СВОЮ ЖИЗНЬ  
БЕЗОПАСНЕЕ?

ПОДПИСЫВАЙТЕСЬ

НА МЧС МЕДИА  
В СОЦИАЛЬНЫХ СЕТЯХ!

